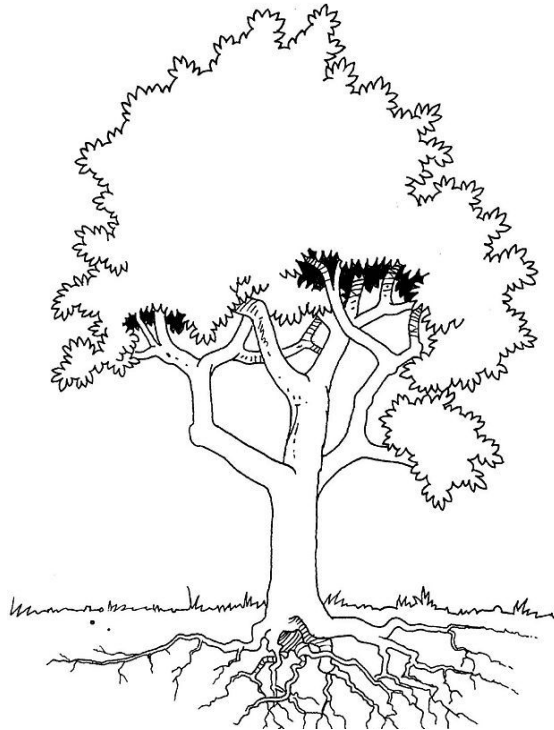


CONOCIMIENTO DEL MEDIO

LAS PLANTAS



NOMBRE: _____

CURSO: _____

**Las plantas son seres vivos:
Nacen, crecen, se reproducen y mueren.**

TIPOS DE PLANTAS

Las plantas se pueden clasificar según su tamaño. Escribe debajo de cada uno arbusto, árbol o hierba.



--	--	--

Vamos a completar la tabla explicando cómo es cada parte. Para ello, debemos leer la página 104 del libro.

	ÁRBOL	ARBUSTO	HIERBA
TRONCO			
RAMAS			

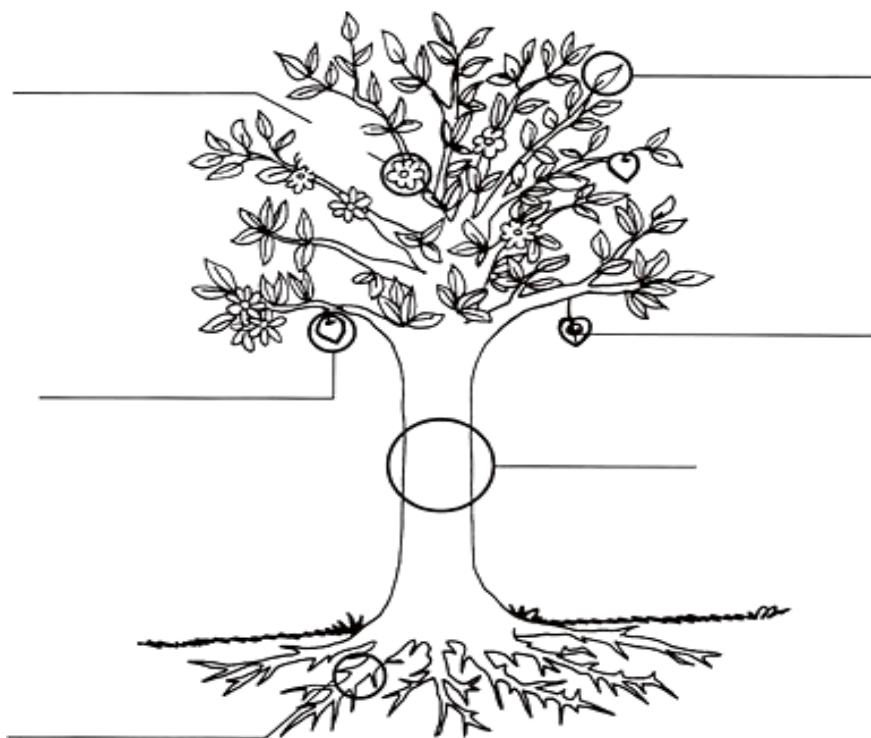
¿Qué necesitan las plantas para vivir?

Para vivir, las plantas necesitan _____, _____,
 _____ y _____.

PARTES DE LAS PLANTAS

Vamos a observar cuáles son las partes de una planta. Debemos completar el esquema con las palabras siguientes

Hoja	Fruto	Raíz	Tallo	Flor	Semilla
------	-------	------	-------	------	---------



Función de las partes de las plantas.

Cada una de estas funciones corresponde a una de las palabras de la tabla. Escribe delante de cada función la palabra correspondiente.

	Sujetar la planta y absorber las sales minerales y el agua del suelo.
	Por el interior circula la savia, constituida por la mezcla de agua y minerales que la planta absorbe del suelo.
	Parte de la planta que está encargada de realizar la fotosíntesis, así como la respiración y la transpiración vegetal.
	Las semillas se encuentran encerradas y protegidas dentro
	A partir de ellas, se producen los frutos y las semillas.
	Germinan y originan una nueva planta.

Plantas con flor y plantas sin flor.

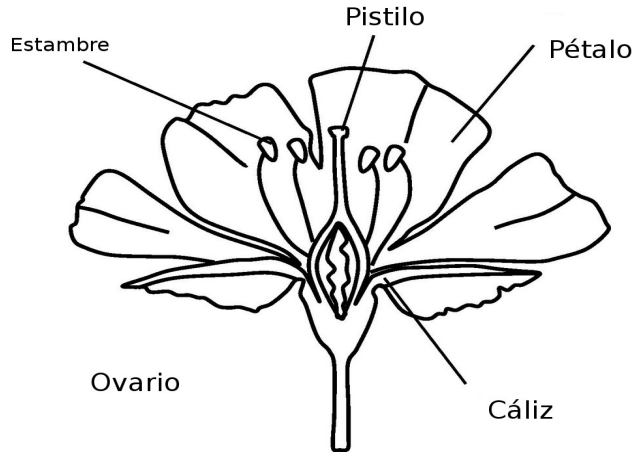
Las plantas pueden clasificarse según tengan o no flores. Veamos algunos ejemplos.

Clasifica estas plantas escribiendo cada una en su lugar

Algas	Manzano	Naranja	Pinos
Amapola	Helecho	Olivo	Musgo

Plantas con flor		Plantas sin flor	

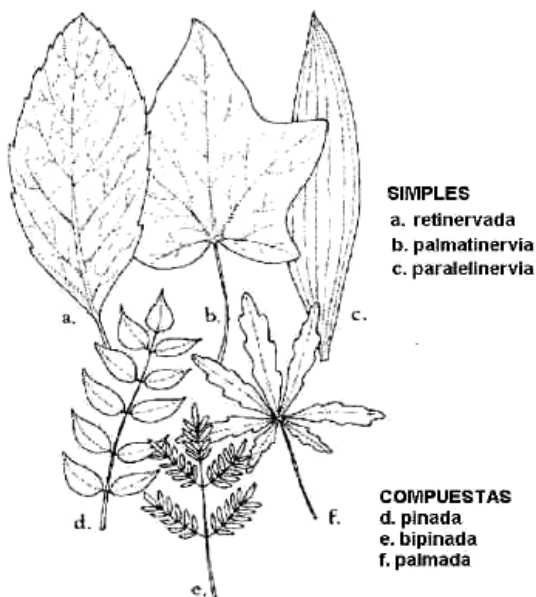
PARTES DE LA FLOR



¿Cuál crees que es la función de cada parte de la planta? Une con flechas.

Estambre	* Sus bonitos colores atraen a los insectos polinizadores.
Pistilo	* Parte masculina de la planta. Produce pólen.
Pétalos	* Parte femenina de la planta. Aquí caen los granos de pólen para que lleguen al óvulo.
Ovario	* Cubierta externa de la flor, formada por hojas verdes.
Cáliz	* Parte del pistilo que contiene los óvulos.

TIPOS DE HOJAS

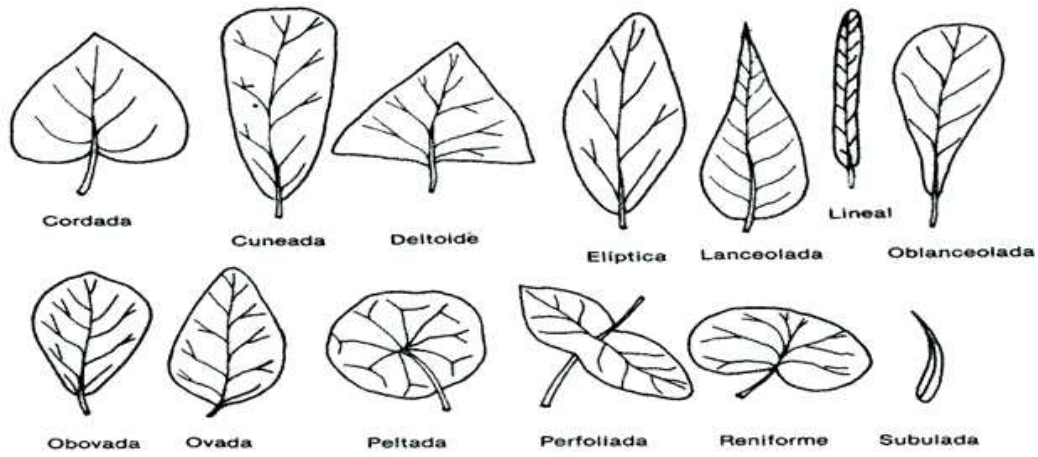


Las hojas pueden tener muy diversas formas. Algunas de ellas están en el dibujo, pero hay muchas más.

Vamos a recoger hojas y vamos a clasificarlas, según su forma.

Para conservarlas bien, cuando las recojamos las iremos guardando dentro de un libro, entre papeles de periódico.

Cuando tengamos las hojas, las clasificaremos atendiendo a esta tabla:



a) Forma de la lámina



b) Ápice de la lámina



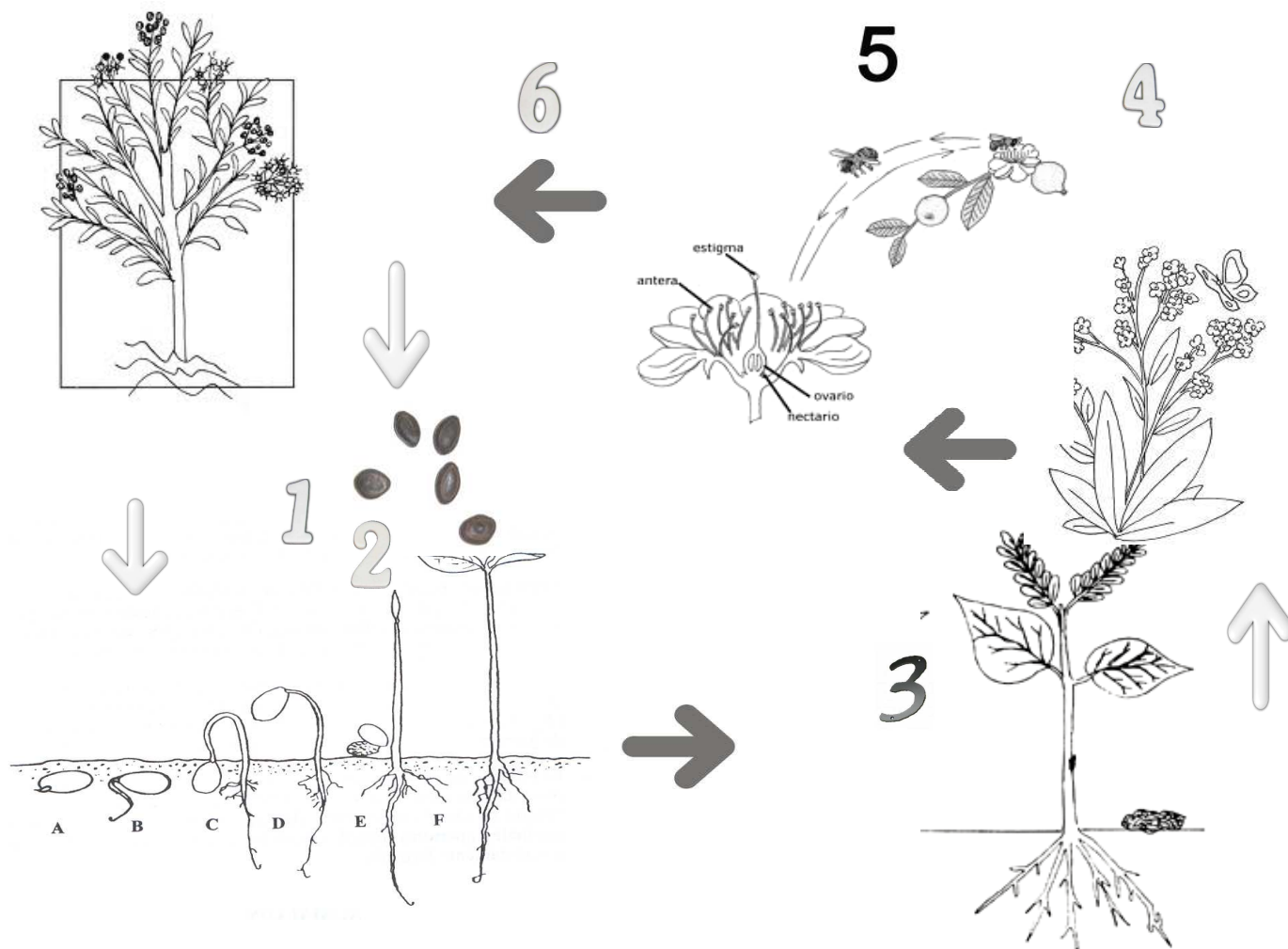
c) Base de la lámina

Al final, rellenamos la tabla siguiente para cada hoja que hemos recogido.

	Simple o compuesta	Forma de la lámina	Ápice	Base

CICLO DE VIDA DE LAS PLANTAS

En este esquema podemos ver el ciclo de vida de una planta con flor.



Escribe en cada cuadro el número correspondiente.

	Semilla.
	Germinación: Desarrollo de la semilla.
	Crecimiento y maduración de la planta.
	Flores.
	Polinización.
	Crecimiento de los frutos.

LA FOTOSÍNTESIS

¿Qué es la fotosíntesis?

Las hojas de las plantas son de color verde gracias a una sustancia llamada clorofila.

De todos los seres vivos, sólo los vegetales con clorofila, son capaces de fabricar su propio alimento a partir de sustancias que no proceden de otros seres vivos.

¿Cómo lo hacen? A través de un proceso llamado fotosíntesis. Vamos a ver que factores intervienen:

- La clorofila absorbe la energía del Sol.
- La planta también absorbe azúcares y agua que toma de la tierra por las raíces .
- A través de las hojas, la planta toma del aire un gas llamado dióxido de carbono.

Por tanto, para realizar la fotosíntesis, la planta necesita:

En esta operación se producen sustancias que ayudan al crecimiento de la planta y también oxígeno, que se integra al aire que nosotros respiramos.

La planta ha transformado la energía del sol en energía química, convirtiendo sustancias no vivas (agua, minerales del suelo) en materia viva (almidón, azúcar, partes de la planta).

Gracias a las plantas, el resto de seres vivos (seres humanos y animales) podemos respirar.

